

Solidaridad



EL PAISAJE PALMERO Y SUS ECOSISTEMAS COMO POTENCIALES DE CONECTIVIDAD PARA LA DIVERSIDAD FAUNÍSTICA

**DIVERSIDAD, DISTRIBUCIÓN Y ABUNDANCIA DE
MACRO-FAUNA EN LAS FINCAS DE PALMA ACEITERA
DE LA COOPERATIVA DE PRODUCCIÓN AGROPECUARIA
DE CAMPESINOS SALAMÁ LIMITADA**

Período de Monitoreos 2017-2018

- **Objetivos**
- **Área de estudio**
- **Metodología**
- **Resultados**
- **Discusión**
- **Conclusiones**

OBJETIVOS

OBJETIVO GENERAL

- Establecer la diversidad, distribución y abundancia de macro-fauna en fincas de palma aceitera de la cooperativa de producción agropecuaria de campesinos Salamá, Limitada.

OBJETIVOS ESPECÍFICOS

- Estimar la diversidad de las clases de macro-fauna residentes o transitantes en las plantaciones de palma aceitera y en las áreas remanentes de vegetación natural.
- Analizar la distribución de las clases de macro-fauna mediante los patrones de tránsito de las especies que se registren durante los ciclos de monitoreo faunístico en las fincas de palma aceitera.
- Cuantificar la abundancia de las comunidades de macro-fauna que coexisten en las plantaciones de palma aceitera y en las áreas remanentes de vegetación.
- Coordinar gestiones de manejo que permitan la protección y preservación de la macro-fauna presente o transitante en las áreas de remanentes de vegetación y en las plantaciones de palma de aceitera de las fincas de la cooperativa de producción agropecuaria de campesinos Salamá, Limitada.

MAMÍFEROS DE PREOCUPACIÓN ESPECIAL DE COOPERATIVA SALAMÁ

PRODUCCIÓN

+

CONSERVACIÓN

=

PROCESO ESTABLE



Cebus capucinus



Leopardus pardalis



Puma yaaouaroundi



Galictis vittata



Tamandua mexicana



Dasyprocta punctata



Alouatta palliata

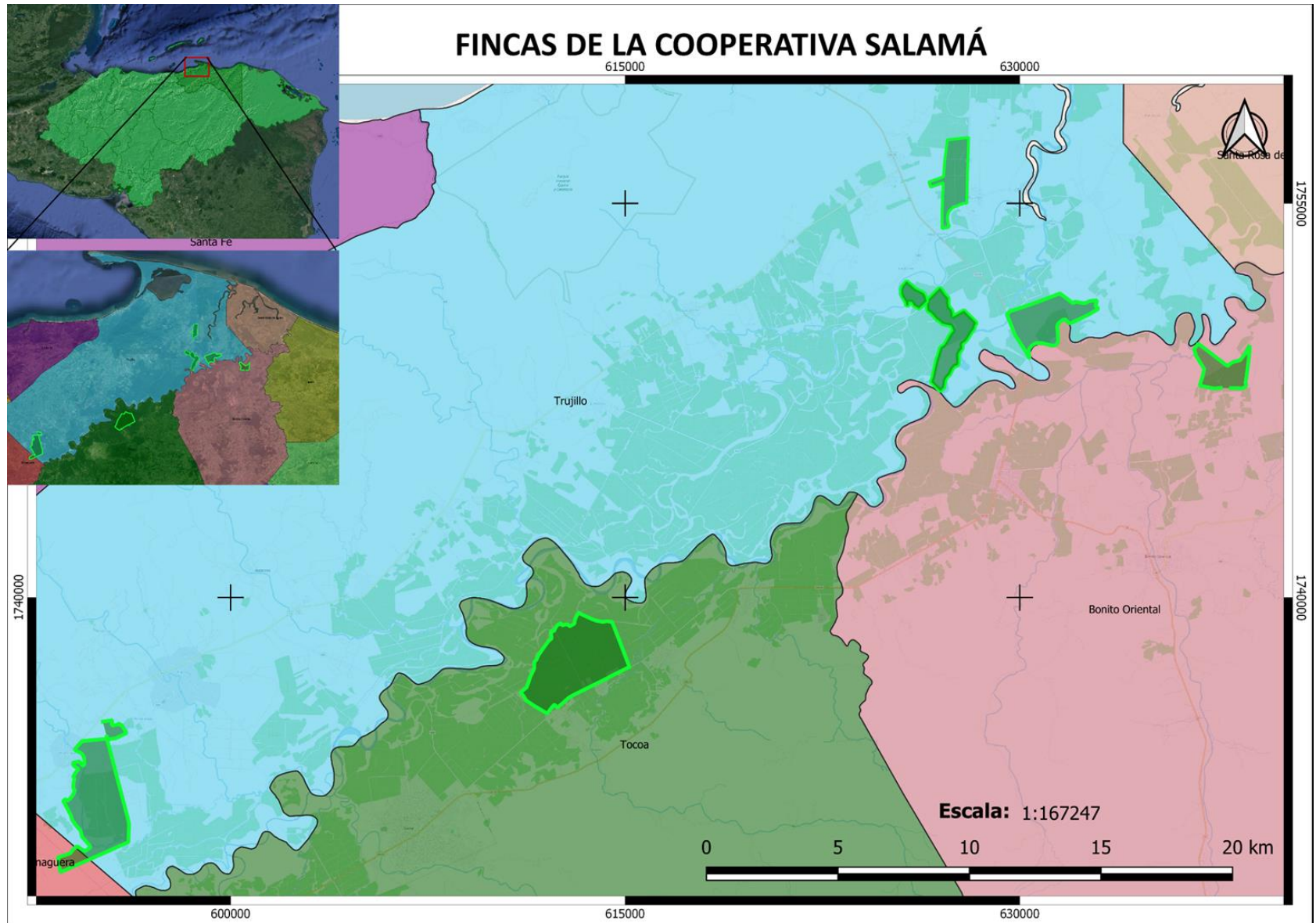


Cuniculus paca



Coendou mexicanus

ÁREA DE ESTUDIO



ÁREAS DE PROTECCIÓN DE ECOSISTEMAS Y PLANTACIONES DE PALMA ACEITERA

Cooperativa Salamá:
Finca COMINGESA



ÁREAS DE PROTECCIÓN DE ECOSISTEMAS Y PLANTACIONES DE PALMA ACEITERA

Cooperativa Salamá:
Finca Garín



METODOLOGÍA

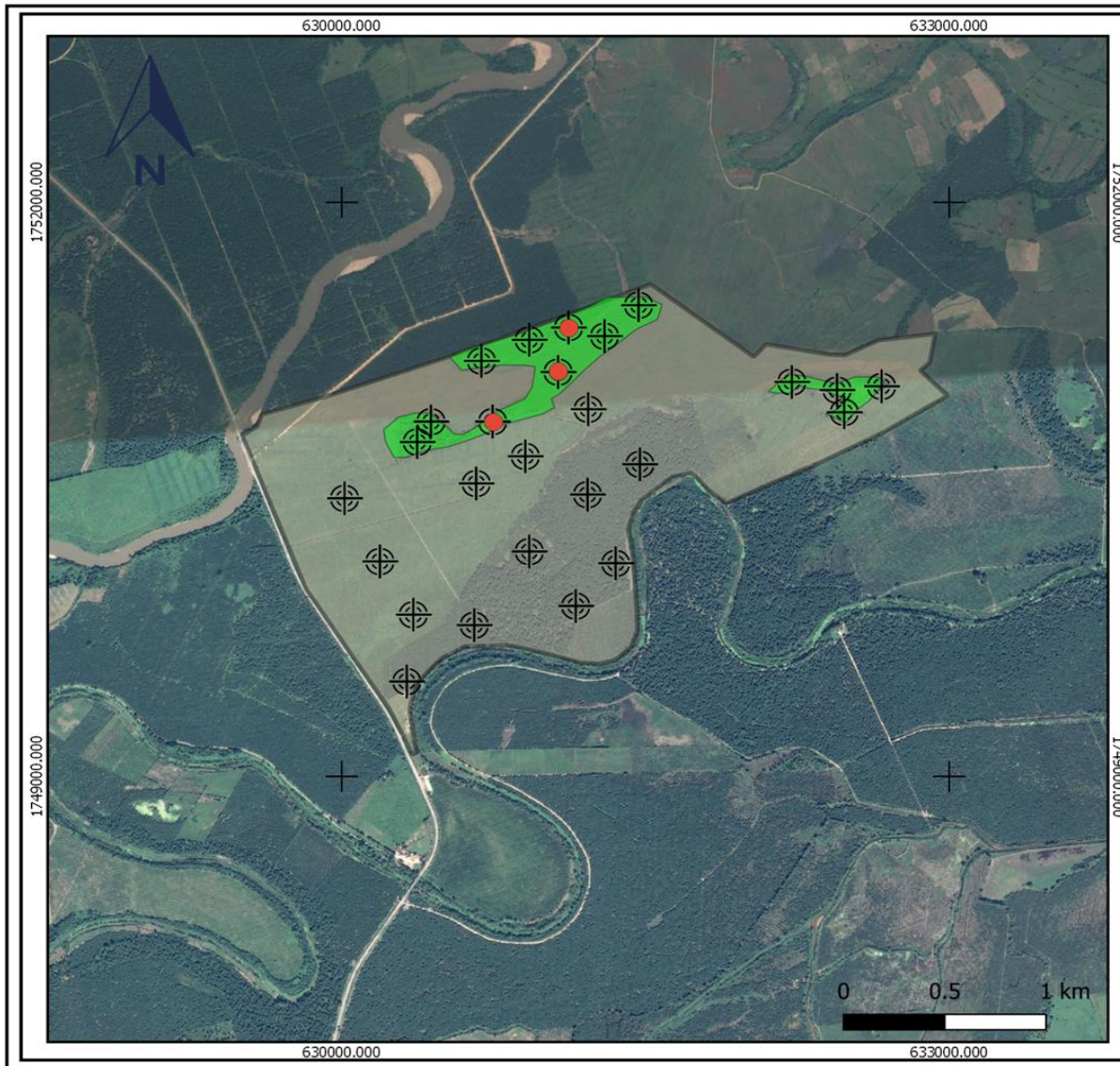
Monitoreo de campo



Instalación de Trampas- cámara



SITIOS DE MAYOR ACTIVIDAD



SIMBOLOGÍA

- Remanente de vegetación natural
- Trampas Cámara
- Puntos de mayor actividad
- Finca COMINGESA

Google Satellite

Software utilizado: QuantumGIS version
Madeira 3.4
Google Satellite Images 2018

Mapa de ubicación de Trampas Cámara en
áreas remanentes de vegetación y en
plantaciones de palma aceitera, Finca
COMINGESA; Cooperativa Salamá, Limitada.

Escala:
1: 15280

Elaborado por:

Licenciado Kevin Moncada

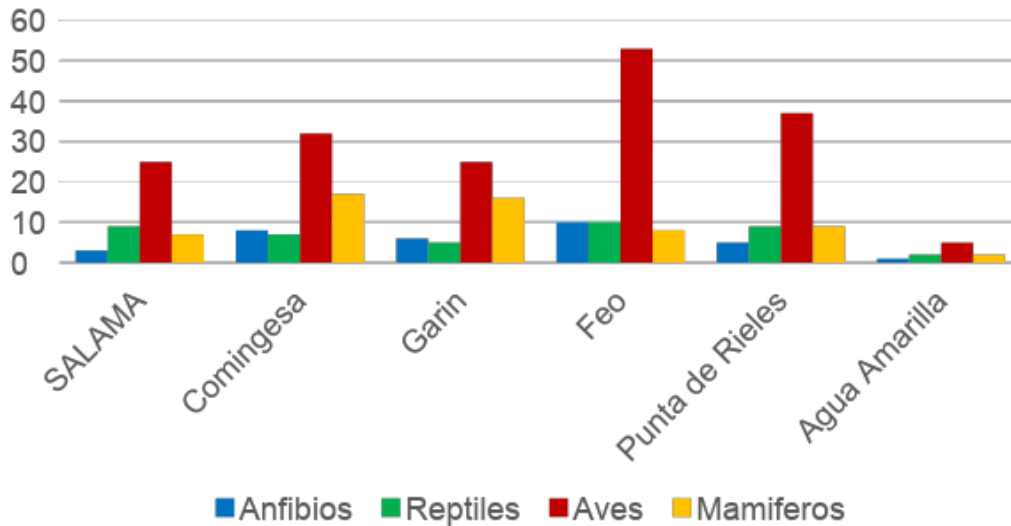
ÍNDICES DE DIVERSIDAD

- Índice de Diversidad de Shannon – Weaver: $H = -\sum_{i=1}^S (P_i)(\text{Log}_2 P_i)$
- Índice de Diversidad de Simpson: $D = 1 - \sum_{i=1}^S P_i^2$
- Índice de Riqueza Margalef: $R = (S-1)/(\text{Ln } N)$
- Índice de Equitatividad: $J' = H'/H'_{\text{max}}$
- Estimates

RESULTADOS

No.	Depto	Municipio	Finca	Área (Ha)	Total de especies observadas y registradas 2017-2018				Total de especies por finca
					Anfibios	Reptiles	Aves	Mamíferos	
1	Atlántida	Tocoa	SALAMA	868.1	3	9	25	7	44
2		Trujillo	Comingesa	381.84	8	7	32	17	64
3		Trujillo	Garin	338.19	6	5	25	16	52
4		Bonito Oriental	Feo	211.84	10	10	53	8	81
5		Trujillo	Punta de Rieles	813.95	5	9	37	9	60
6		Trujillo	Agua Amarilla	258.9	1	2	5	2	10
Total				2872.82					

TOTAL DE ESPECIES POR FINCA



Resumen General de especies encontradas 2017-2018	
Clase	Cantidad de especies
Anfibios	15
Reptiles	24
Aves	92
Mamíferos	24
Total	155

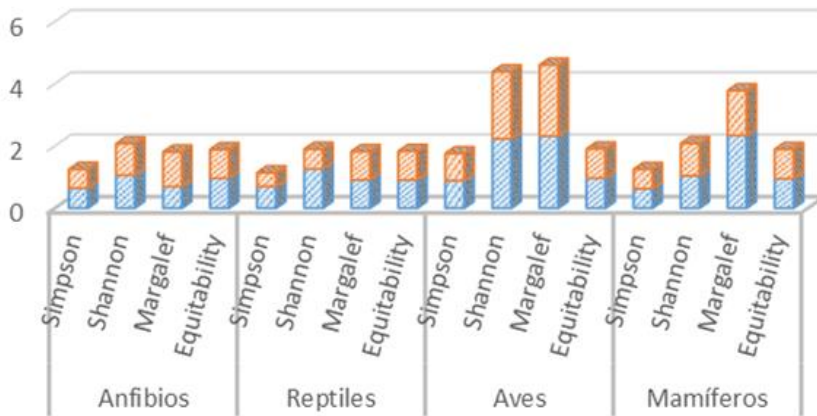
ESPECIES DE PREOCUPACIÓN ESPECIAL

ANFIBIOS						
N	Familia	Género	Especie	IUCN	CITES	Preocupación Nacional
1	Phyllomedusidae	<i>Agalychnis</i>	<i>callidryas</i>	LC	II	Ra
REPTILES						
N	Familia	Género	Especie	IUCN	CITES	Preocupación Nacional
1	Iguanidae	<i>Iguana</i>	<i>iguana</i>		II	
2	Boidae	<i>Boa</i>	<i>imperator</i>		II	
3	Crocodylidae	<i>Crocodylus</i>	<i>acutus</i>	YU	II	EP, Co, PA
4	Chelydriadae	<i>Chelydra</i>	<i>serpentina</i>	LC	III	Co,Cu
AVES						
N	Familia	Género	Especie	IUCN	CITES	Preocupación Nacional
1	Ciconiidae	<i>Mycteria</i>	<i>americana</i>	LC		Et, PA
2	Ardeidae	<i>Cochlearius</i>	<i>cochlearius</i>	LC		Et, PA
3	Ramphastidae	<i>Ramphastos</i>	<i>sulfuratus</i>	LC	II	Ra, Et, PA
4	Cracidae	<i>Ortalis</i>	<i>vetula</i>	LC	III	
5		<i>Herpetotheres</i>	<i>cachinnans</i>	LC	II	Ra, Et, PA
6	Falconidae	<i>Caracara</i>	<i>cherway</i>	LC	II	
7		<i>Falco</i>	<i>rufigularis</i>	LC	II	Ra, Et
8	Psittacidae	<i>Amazona</i>	<i>autumnalis</i>	LC	II	Co
9	Trochilidae	<i>Amazilia</i>	<i>tzacatl</i>	LC	II	
10		<i>Rupornis</i>	<i>magnirostris</i>	LC	II	
11	Accipitridae	<i>Buteogallus</i>	<i>anthracinus</i>	LC	II	
12		<i>Geranospiza</i>	<i>caerulescens</i>	LC	II	
13	Threskiornithidae	<i>Eudocimus</i>	<i>albus</i>	LC		Et, Ra, PA
14		<i>Platalea</i>	<i>ajaja</i>	LC		Et, PA
15	Turdidae	<i>Hylocichla</i>	<i>mustelina</i>	NT		
16	Strigidae	<i>Asio</i>	<i>clamator</i>	LC	II	
17	Icteridae	<i>Sturnella</i>	<i>magna</i>	NT		
MAMIFEROS						
N	Familia	Género	Especie	IUCN	CITES	Preocupación Nacional
1	Myrmecophagidae	<i>Tamandua</i>	<i>mexicana</i>	LC	III	Am, Et
2	Erethizontidae	<i>Coendou</i>	<i>mexicanus</i>	LC	III	Ra, Am
3	Mustelidae	<i>Galictis</i>	<i>vittata</i>	LC	III	Ra, PA
4	Felidae	<i>Leopardus</i>	<i>pardalis</i>	LC	I	EP, Co, AP
5	Felidae	<i>Herpailurus</i>	<i>yagouaroundi</i>	LC	II	
6	Dasyproctidae	<i>Dasyprocta</i>	<i>punctata</i>	LC	III	Co, Et
7	Cuniculidae	<i>Cuniculus</i>	<i>paca</i>	LC	III	
8	Atelidae	<i>Alouatta</i>	<i>pallata</i>	LC	I	EP, Co, Et, PA
9	Cebidae	<i>Cebus</i>	<i>capucinus</i>		II	Am, Co, Et, PA
10	Dasypodidae	<i>Cabassous</i>	<i>centralis</i>	DD	III	Cu
11	Didelphidae	<i>Philander</i>	<i>opossum</i>	LC		Ra

ÍNDICES DE DIVERSIDAD

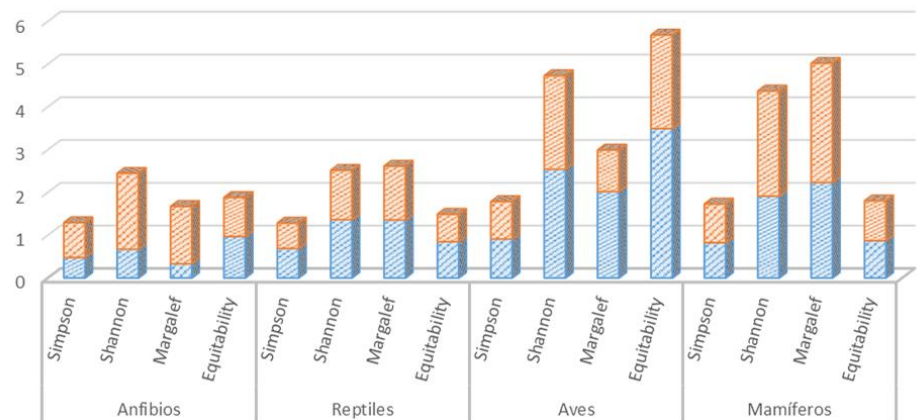
Finca Salamá

Palma Natural



Finca COMINGESA

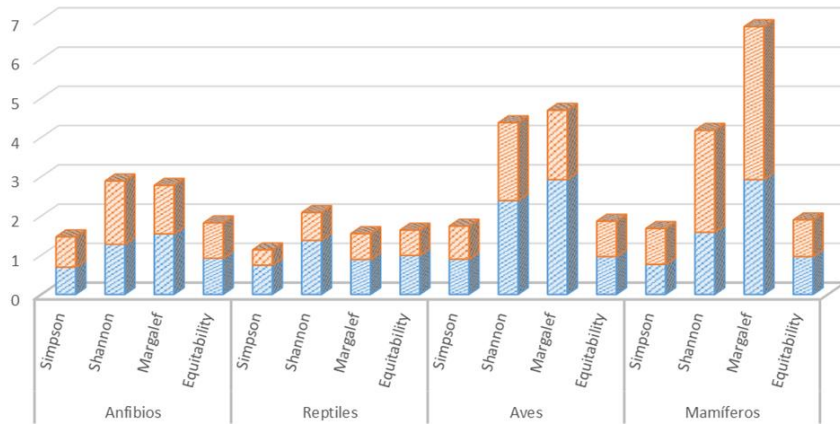
Palma Natural



ÍNDICES DE DIVERSIDAD

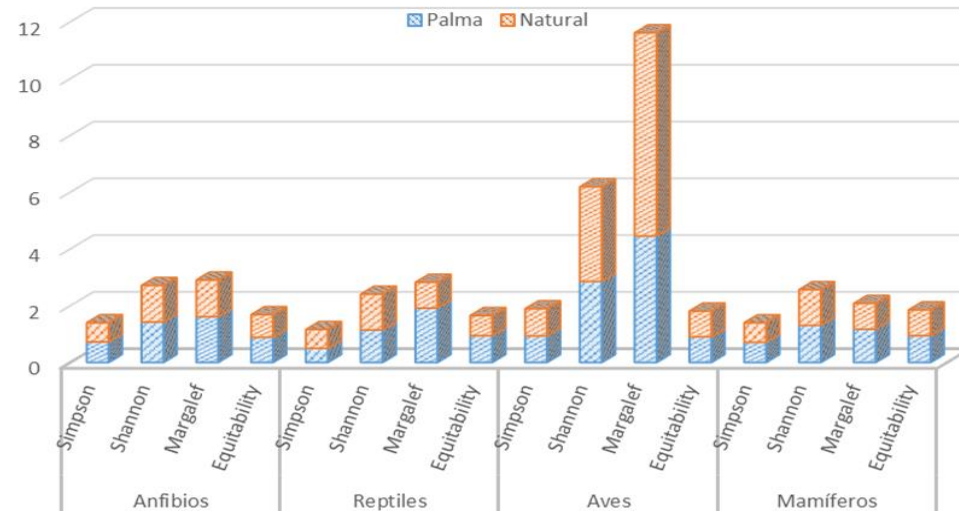
Finca Garín

Palma Natural



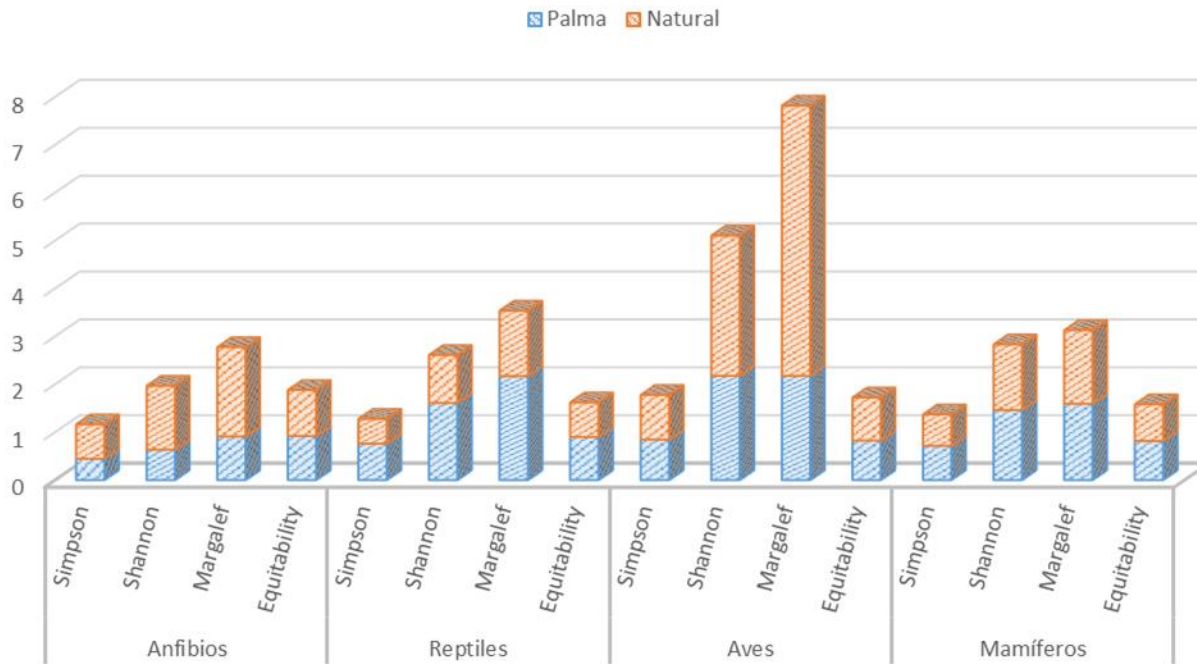
Finca FEO

Palma Natural



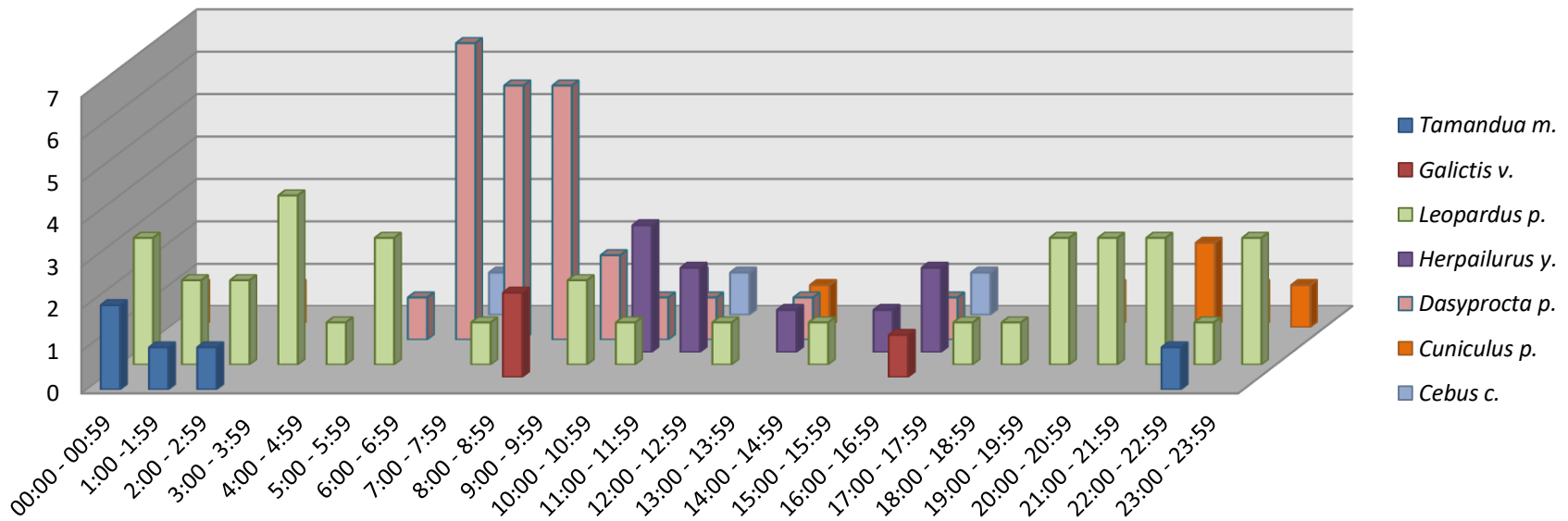
ÍNDICES DE DIVERSIDAD

Finca Punta de Rieles



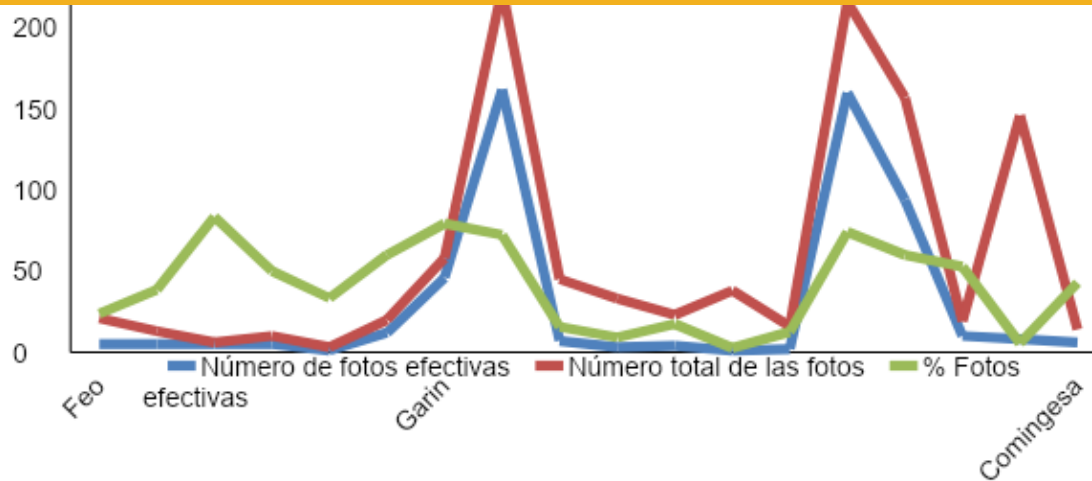
PATRONES DE ACTIVIDAD EN ESPECIES DE PREOCUPACIÓN ESPECIAL

PATRONES DE ACTIVIDAD

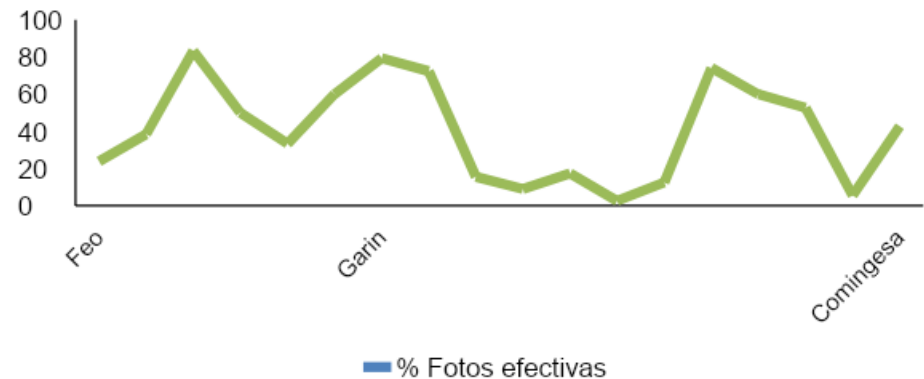


EFFECTIVIDAD DE FOTOS

Efectividad de fotos por monitoreo

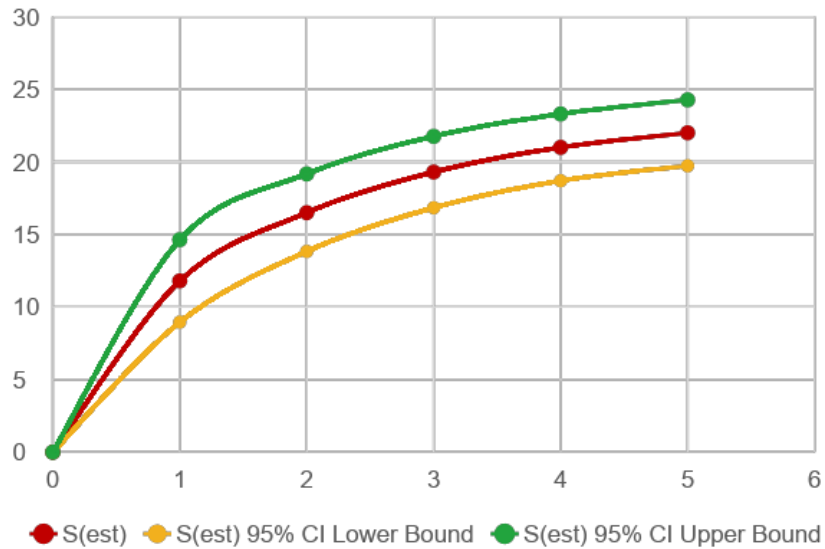


% Fotos efectivas

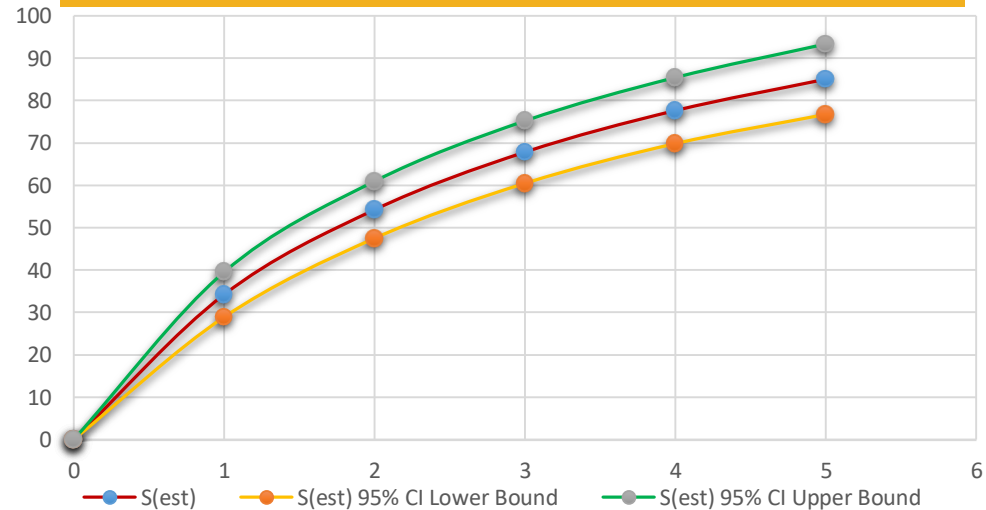


ACUMULACIÓN DE ESPECIES

Mamíferos

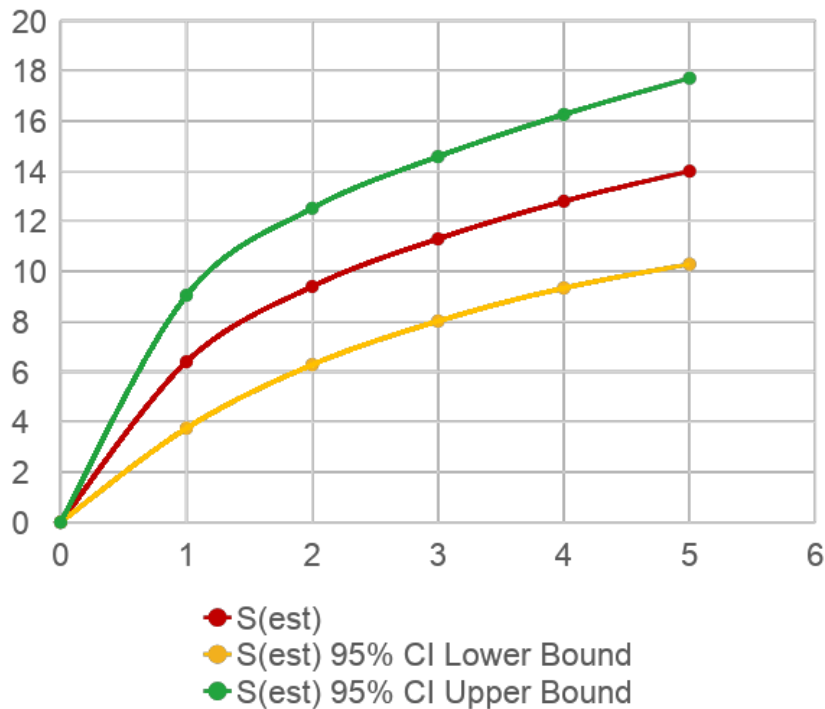


Aves

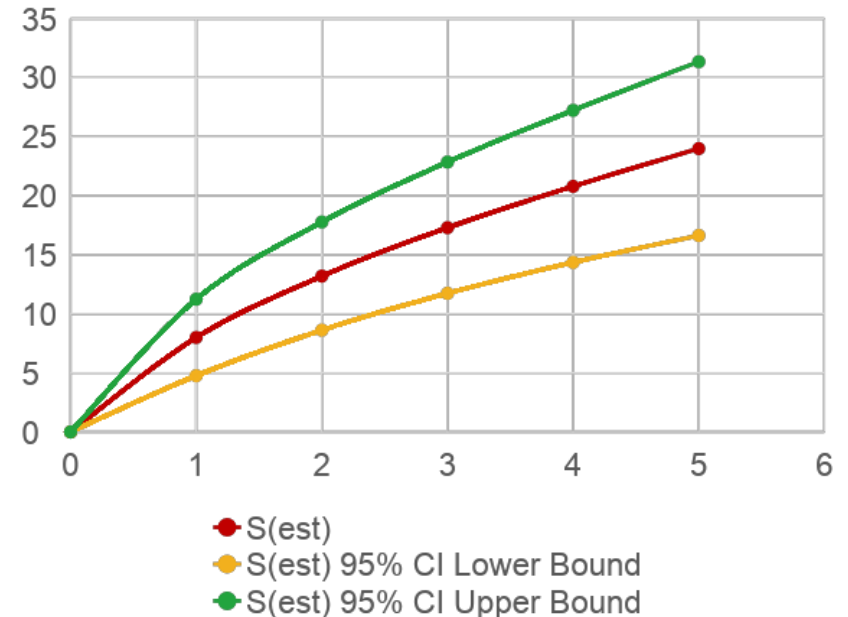


ACUMULACIÓN DE ESPECIES

Anfibios

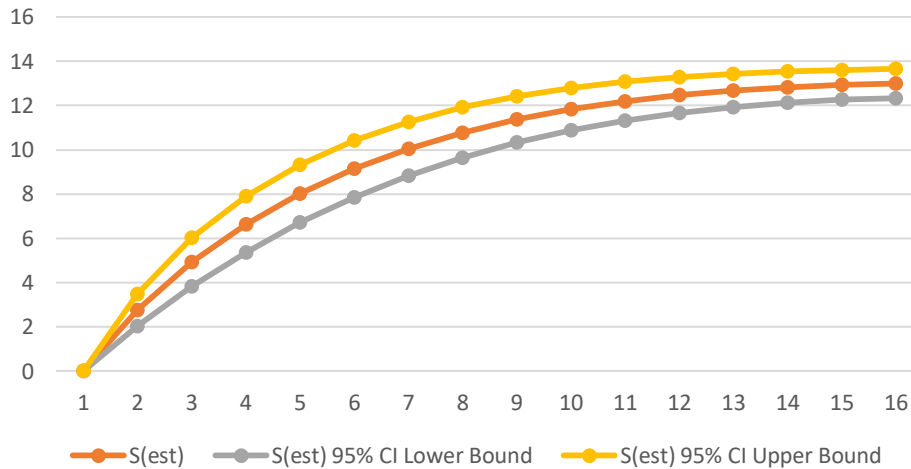


Reptiles

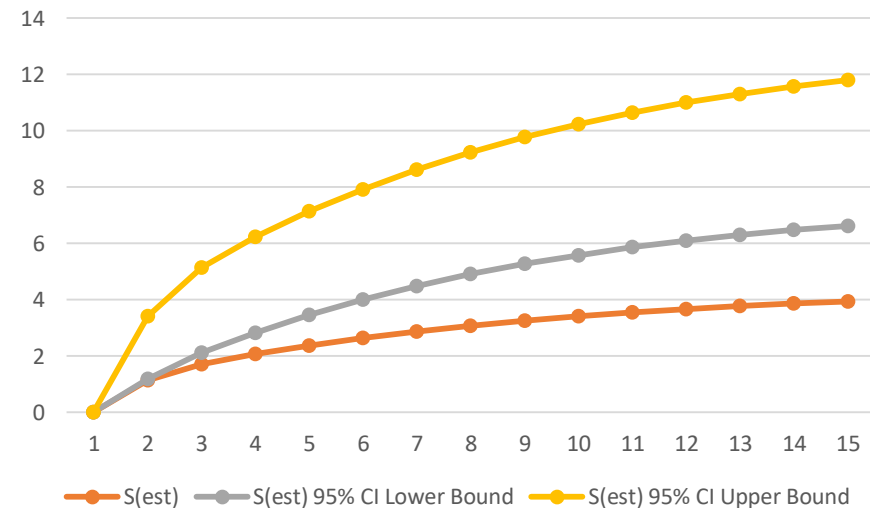


ACUMULACIÓN DE ESPECIES

Clase: Mamíferos de finca COMINGESA



Clase: Mamíferos de finca Salamá



REGISTROS EN CAMPO

ANFIBIOS



Tlalocohyla picta



Scinax staufferi



Hypopachus variolosus



Leptadactylus savagei

REGISTROS EN CAMPO

ANFIBIOS



Dendropsophus microcephalus



Thrachycephalus typhonius



Agalychnis callidyras



Rinophrynus dorsalis

REGISTROS EN CAMPO

REPTILES



Trachemys scripta



Sibon nebulatus



Iguana iguana



Bothrops asper y *Clelia clelia*

REGISTROS EN CAMPO

REPTILES



Crocodylus acutus



Leptodeira annulata



Boa imperator



Micrurus nigrocinctus

REGISTROS EN CAMPO

AVES



REGISTROS EN CAMPO

AVES



Aramus guarauna



Platalea ajaja



Dendrocygna autumnalis



Tigrisoma mexicanum

REGISTROS EN CAMPO

AVES



REGISTROS EN CAMPO

AVES



Parkesia motacilla



Nyctidromus albicollis



Eudocimus albus



Caracara cheriway

REGISTROS EN CAMPO

AVES



REGISTROS EN CAMPO

MAMÍFEROS



Alouatta palliata



Procyon lotor



Cebus capucinus



Coendou mexicanus

REGISTROS DE TRAMPAS CÁMARA



REGISTROS DE TRAMPAS CÁMARA



REGISTROS DE TRAMPAS CÁMARA



Solidaridad



MOULTRIE



25°C 29.79inHg

#MOULTRIECAM10

12 MAY 2019 02:53 am

REGISTROS DE TRAMPAS CÁMARA



REGISTROS DE TRAMPAS CÁMARA



DISCUSIÓN

- Se registraron e identificaron a nivel taxonómico 71 familias distribuidas en 145 especies distribuidas entre 71 familias de 4 clases de Macro-fauna: 14 especies de anfibios, 24 reptiles, 86 aves y 22 mamíferos, teniendo 36 de estas especies dentro de la preocupación especial, que incluye las categorías UICN, CITES y Preocupación Nacional (SERNA, 2008) representando un 45.44% de la totalidad de organismos registrados.
- La mayor actividad de tránsito de fauna silvestre, se obtuvo en tres estaciones de monitoreo, una, en Finca COMINGESA, con un total de 13 especies de aves y 14 especies de mamíferos y dos; en Finca Garín, con un total de 13 y 15 especies, de aves y mamíferos. En estas estaciones de fototrampeo fue frecuente observar especies como *Leopardus pardalis* y *Puma yagouaroundi*, felinos que necesitan extensiones grandes de bosque para vivir, por ejemplo, el ocelote requiere de 17 a 46 km² para cada individuo según Pérez y Santos, (2015) (citan a Sunquist y Ssunquist, 2002).

CONCLUSIONES

- Ante el desconocimiento de la riqueza faunística que albergan las áreas de vegetación natural y en las plantaciones de palma aceitera, puede convertirse en un problema tanto para la desaprobación social hacia este rubro y a la hora de plantear estrategias de protección para a fauna.
- “El método de fototrampeo es idóneo para el estudio de especies difíciles de observar de forma directa, debido a su conducta elusiva y/o baja abundancia” (Chávez *et al.*, 2013). Este método de monitoreo provee datos confiables sobre los sitios de mayor tránsito y las horas de actividad de las especies registradas. Algunas especies mamíferos como *Puma yagouaroundi*, *Dasyprocta punctata* y *Galictis vittata* se registraron durante horas del día; otras como *Leopardus pardalis* y *Tamandua mexicana* se registró mayor actividad en horas de la noche hasta la madrugada, datos que nos indican el comportamiento prototípico de cada especie.

**JOIN US FOR
CHANGE**

THAT MATTERS



solidaridadnetwork.org



[/solidaridadnetwork](https://www.facebook.com/solidaridadnetwork)



[@solidaridadnetw](https://twitter.com/solidaridadnetw)



[/company/solidaridad](https://www.linkedin.com/company/solidaridad)